



PRG-2400-18

Flachantenne mit Routerleergehäuse /
Housing for AP with one or two 2.4G antennas



Das PRG-2400 ist eine 2.4GHz WLAN Antenne mit einem Leergehäuse. Dieses Gehäuse eignet sich hervorragend zum Einbau eines Accesspoints oder Routers. Durch den kurzen Kabelanschluß zur Antenne ist die Dämpfung minimal. Der Anschluß nach Aussen erfolgt über ein herkömmliches Ethernetkabel mit RJ-45 Steckern, die Gehäusedurchführung für das Kabel ist (ebenso wie das Gehäuse selbst) spritzwassergeschützt. So ist die Elektronik immer im bestens verpackt.

Das Leergehäuse PRG-2400 eignet sich somit ideal zum Aufbau von Hotspots oder Punkt-zu-Punkt Lösungen bei denen die Kabellänge zu einer externen Antenne sonst zu groß wäre. Das Innenmaß des Gehäuses reicht für die üblichen Platinen von Accesspoints und Routern völlig aus, die Montage erfolgt auf einer soliden Metallplatte auf der Gehäuserückseite, nicht an der Antenne selbst. Die Stromversorgung des eingebauten Gerätes sollte über Power-over-Ethernet (POE) erfolgen. An der Antenne ist ein ca. 12cm langes Kabel mit RP-TNC Stecker vorbereitet, andere Stecker (z.B. RP-SMA, MC-Card usw.) auf Anfrage möglich.

Rostfreies Montagmaterial für Mastmontage wird mitgeliefert (Schelle, U-Bügel), die Halterung erlaubt freies Neigen und Schwenken des Gehäuses um den Mast. Für Wandmontage muss ein separater Wandhalter verwendet werden.

PRG-2400 is a flat panel wireless LAN antenna (2.4GHz) with an empty housing. This box is ideally suited for intergration of an accesspoint our WiFi router. Due to the short cable length to the antenna the attenuation is minimal. The external connection is done with an RJ45 ethernet cable, the feed through is protected against water, as well as the box itself of course. So the electronics are always perfectly protected.

The housing PRG-2400 is an ideal solution for the setup of WiFi hotspots or point-to-point links, where the required cable length to an external antenna is too long. The inner size of the box is sufficient to install mostly any AP or router, the PCB is mounted to the solid metal backplane. Power supply is provided preferably with power-over-ethernet (POE). The antenna comes with a 12cm cable with RP-TNC or RP-SMA connector, other connectors available on request.

Stainless mounting hardware is included for mast mounting, the mounting allows pan and tilt. For wall mounts a separate wall holder is to be ordered.



PRG-2400 Dual

Als Variante steht dieses Gehäuse mit einer zusätzlichen NBuchse nach oben zur Verfügung. Hier kann man eine Rundstrahlantenne direkt aufsetzen und so eine kompakte Hotspot-Lösung aufbauen. Die Richtantenne dient der Verbindung zum Backbone (Zubringer), die Rundstrahlantenne versorgt die lokalen Benutzer.

Als passende Rundstrahlantennen bietet WiMo die VC-2400 oder MG-200 an.



Alternativ kann an der NBuchse auch eine weitere Richtantenne angeschlossen werden, so lässt sich ein sehr kompakter WLAN-Repeater (Umsetzer) für größere Entfernungen aufbauen.

PRG-2400 Dual

As a variant this housing is also available with an additional N jack on top. Thus an omni directional antenna can be installed, providing all antennas for a very compact hotspot solution. The directional panel antenna provides the connection to the backbone, the omni supplies the local clients.

Suitable omni antennas supplied by WiMo are VC-2400 or MG-200.

Instead of an omni antenna a directional antenna could be connected to the N jack as well of course, allowing for a compact repeater system for longer distances.

Technical Data

Frequency Range	2.4~2.4835GHz
VSWR	2.0
Impedance	50Ω ± 5Ω
Gain	18 dBi
Polarization	Vertical
Power Handling	10 Watt
Beam Width	H: 24.9°/ E: 18.8°
Operation Temp.	-30°~ +60°
Material	Radome: ABS Mount: Zinc Alloy
Dimensions	371.9 *341.9 *63.5 mm (Exterior size) 320*285*33 mm (Internal space for wireless equipment)
Weight	630g ± 30g (w/ mount)
Color	Cool Gray

part nos

model	connectors	p/n
PRG-2400-18	1x RP-TNC	18797
	1x RP-SMA	18797.RSMA
PRG-2400-18 Dual	2x RP-TNC	18797.D
	2x RP-SMA	18797.DRSMA

WiMo Antennen und Elektronik GmbH

Am Gäxwald 14, D-76863 Herxheim Tel. (07276) 96680 FAX 9668-11

<http://www.wimo.com>

e-mail: info@wimo.com



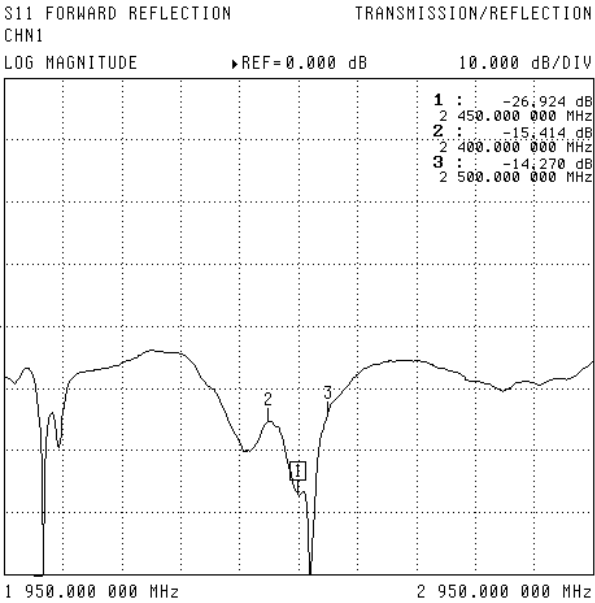
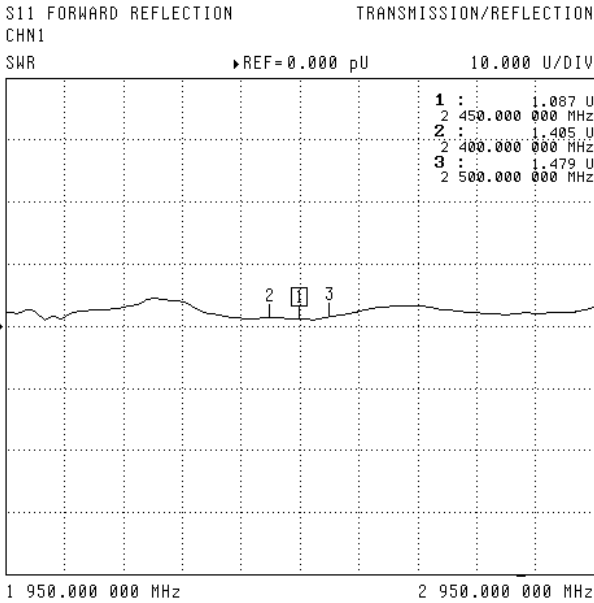
PRG-2400-18

Flachantenne mit Routerleergehäuse /
Housing for AP with one or two 2.4G antennas



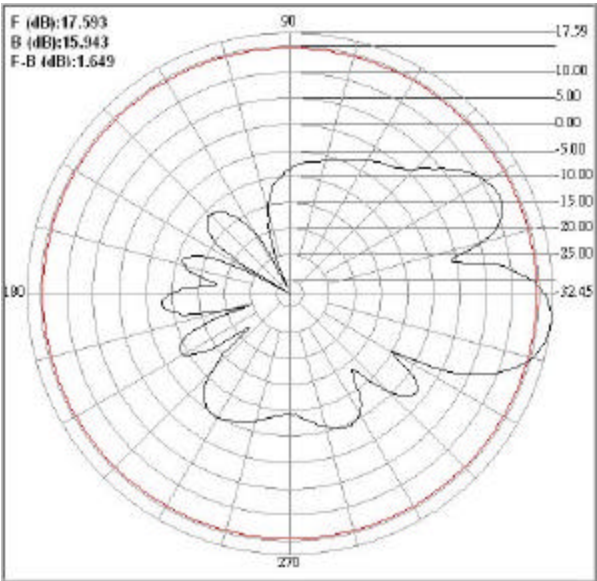
SWR

Return loss

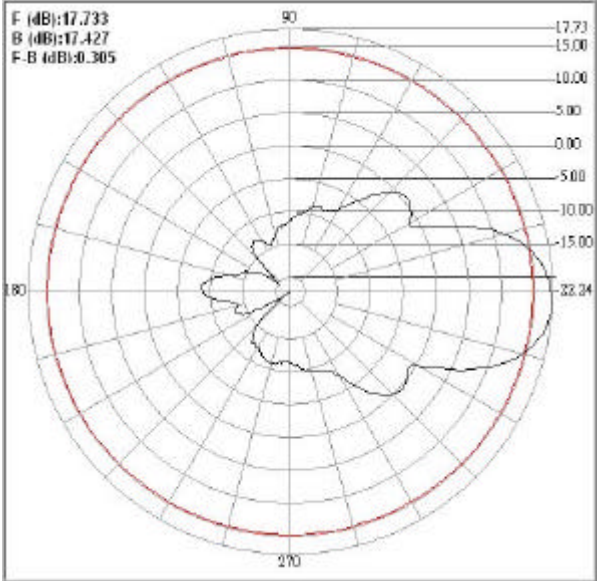


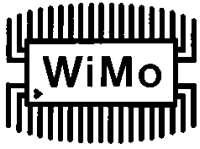
Directional Pattern

E-Plane



H-Plane



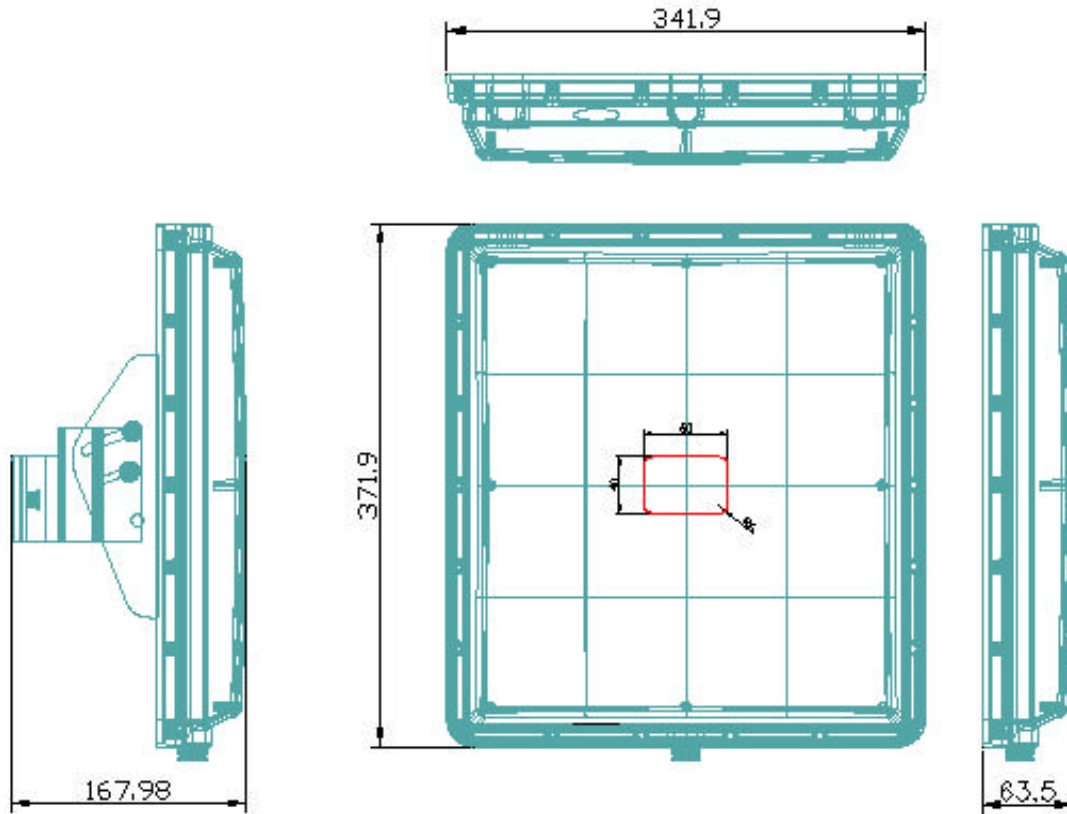


PRG-2400-18

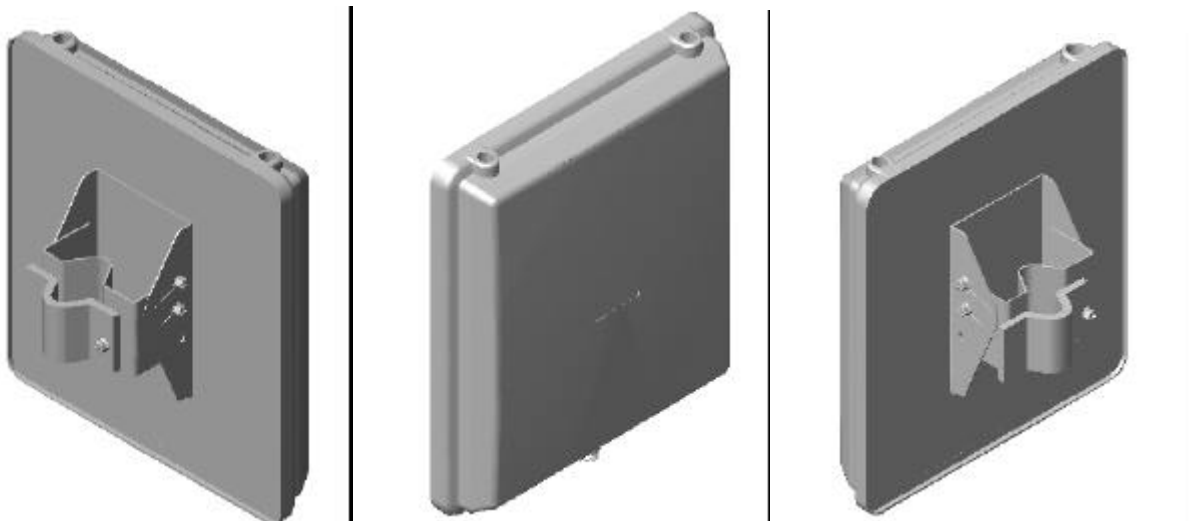
Flachantenne mit Routerleergehäuse /
Housing for AP with one or two 2.4G antennas



Case Size PRG-5000-14 (18798.xx)



3D Illustration



WiMo Antennen und Elektronik GmbH

Am Gäxwald 14, D-76863 Herxheim Tel. (07276) 96680 FAX 9668-11

<http://www.wimo.com>

e-mail: info@wimo.com

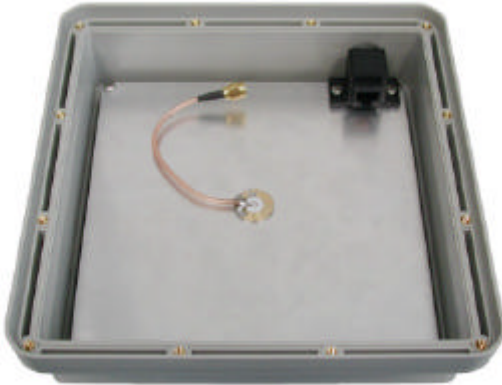


PRG-2400-18

Flachantenne mit Routerleergehäuse /
Housing for AP with one or two 2.4G antennas



Inside views



inside view of RJ45-feedthrough

our website shows a tutorial how to mount a router with POE into PRG-2400:

http://www.wimo.com/wlan_prg2400_stepbystep_d.htm

Auf unserer website ist mit mehreren Bildern die beispielhafte Installation eines Routers mit POE im PRG-2400 dargestellt: http://www.wimo.com/wlan_prg2400_stepbystep_d.htm

WiMo Antennen und Elektronik GmbH

Am Gäxwald 14, D-76863 Herxheim Tel. (07276) 96680 FAX 9668-11

<http://www.wimo.com>

e-mail: info@wimo.com