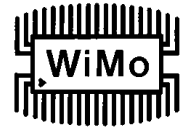


EZhang

Seilschleuder zum einfachen Antennenaufhängen



EZhang ist eine hochwertige Schleuder, mit der ein Zugseil 30m hoch oder weit über Bäume oder andere Hindernisse geschossen werden kann. So können Drahtantennen ganz einfach aufgehängt werden, kein Bäume klettern, kein Pfeil und Bogen, keine 2. Person nötig.

Die Schleuder besteht aus einem Stahlgestell mit einer Angelspule aus Edelstahl mit 100m Angelschnur.

Zusätzlich wird eine Haspel mit dünnem, gelbem Nylonseil mitgeliefert. Das Seil ist 150m lang und hat 75 Kg. Bruchlast.

Mit Hilfe der Schleuder wird ein 30 Gramm schweres, gelbes und damit gut sichtbares Gewicht verschossen. Nach dem Schuß wird das Gewicht am Schnellverschluss von der Angelschnur getrennt, stattdessen das gelbe Seil befestigt und die Angelschnur mit der Kurbel zurück in die Haspel gekurbelt. Mit dem Nylonseil kann nun die Antenne hochgezogen werden - fertig!

EZhang ist auch geeignet um z.B. Kabel in abgehängte Decken einzuziehen...

Die Schleuder ist KEINE Präzisionsschleuder im Sinne des Waffenrechts und darf deshalb frei verkauft werden. Das nachträgliche Anbringen einer Armstütze ist jedoch NICHT zulässig. Das BKA bittet uns ausdrücklich darauf hinzuweisen, daß durch das Anbringen einer wie auch immer gearteten Armstütze ein verbotener Gegenstand entsteht.

Lieferumfang: Schleuder komplett mit 100m Angelschnur, Haspel mit 150m gelbem Nylonseil, 5 Stk. Gewichte mit Schnellverschluss, 1 Satz Ersatzgummibänder für die Schleuder.

Bedienungsanleitung

Diese Anleitung ist für Rechtshänder geschrieben, für Linkshänder gilt diese Beschreibung sinngemäß.

Fassen Sie den Griff unterhalb der 2 metallenen Schienen. Halten Sie den Griff des EZ Hang fest in der Hand.

Laden: Drücken Sie den Auslöseknopf hinten auf der Spule mit dem Mittelfinger der Greifhand um die Bremse in der Spule zu lösen. Legen Sie das Gewicht in die Mitte des Beutels und halten Sie es durch Zusammendrücken der beiden Enden des Beutels über das Gewicht mit Daumen und Zeigefinger.

Haltung des Schützen: Setzen Sie den linken Fuss so, dass er auf das Ziel zeigt, während Ihr Körper sich nach rechts bewegt. Verteilen Sie Ihr Gewicht auf beide Füße, und achten Sie darauf, dass diese ca. eine Schulterbreite auseinander stehen. Drehen Sie Ihren Kopf nach links, so dass sie direkt das Ziel sehen.

Zielen: Benutzen Sie die Spitzen der Gabel als Zielvorgabe. Bewegen Sie die Gabel auf und ab um die Entfernung (oder Höhe) einzustellen.

Spannen der Bänder: Halten Sie den linken Arm (Hand) gerade und sicher auf das Ziel gerichtet, während Sie das Gewicht sicher zwischen Daumen und Zeigefinger halten. Die Spanngummis sollen gleichmässig gespannt sein.

Schiessen: Lassen Sie den Beutel los. Bleiben Sie in der Stellung, bis das Gewicht den Beutel verlassen hat. Beobachten Sie wo das Gewicht landet.

Zurückholen der Angelschnur: Vor dem Zurückholen der Angelschnur muß das Gewicht abgekoppelt werden. Befestigen Sie stattdessen das gelbe Nylonseil mit den Schnellverschluss. Rollen Sie die Angelschnur auf, das Nylonseil wird nachgezogen. Schließlich mit dem Nylonseil die Antenne hochziehen.



Sicherheitshinweise

- Versuchen Sie NIEMALS das Gewicht - mit Hilfe der Kurbel -- zurück zu ziehen, es könnte durch zurückfedernde Äste oder sich plötzlich lösende Spannung der Schnur plötzlich beschleunigt werden und den Schützen treffen!
- Vor jedem Schuss sind IMMER die Spanngummis auf Beschädigungen zu prüfen.
- EZ Hang von Sonnenlicht, Autoabgasen und anderen Gasen fernhalten.
- Es sind immer nur ORIGINAL EZ Hang Gewichte zu verwenden, andere Gewichte könnten die Spanngummis beschädigen.
- NIEMALS die SpannGummis in der Nähe der Augen spannen, schwere Verletzungen können die Folge sein! Immer eine Schutzbrille tragen!
- Schiessen Sie mit EZ Hang NIE über Überlandleitungen oder andere elektrische Kabel!
- Vor dem Gebrauch von EZ Hang MUSS der Benutzer sich vergewissern, dass sich weder Menschen noch Tiere in der Schusslinie befinden, damit Sie niemanden behindern, stören oder gar schädigen!
- Vor dem ersten Schuss mit dem Gewicht an der Angelschnur ist zu empfehlen, Schießübungen mit einer Murmel und erst dann mit den Gewicht --im freien Feld-- zu machen, um ein Gefühl zu bekommen, wie sich EZ Hang verhält.

Wir wünschen Ihnen viel Erfolg bei der bestimmungsgemäßen Verwendung von EZ Hang.

Bedienelemente der Angelspule

- Kurbel: zum Zurückziehen der Angelschnur
- Auslöseknopf auf der Rückseite der Spule: löst die Bremse, die Schnur läßt sich jetzt leicht aus der Spule ziehen. Wird zurückgesetzt durch Drehen der Kurbel
- Seilbremse: Einstellung durch 'DRAG'-Rad auf der Unterseite. Damit läßt sich die Bremskraft im blockierten Zustand einstellen, um Bruch des Seils zu verhindern falls es sich irgendwo verhakt. Wenn die Zugkraft am Seil größer wird als die eingestellte Kraft geht die Bremse auf und das Seil läßt sich weiter ausziehen (Wenn der Fisch zu groß ist kann dieser die Schnur erst ganz ausziehen bevor sie reißt).

WiMo Antennen und Elektronik GmbH

Am Gäxwald 14, D-76863 Herxheim Tel. (07276) 9668-0 FAX 9668-11

<http://www.wimo.com>

e-mail: info@wimo.com



EZhang

Seilschleuder zum einfachen Antennenaufhängen



EZ HANG

Instructions for use

1. **Grip:** Insert hand under fixed arm support between the two metal bars. Grasp EZ Hang handle firmly.
2. **Loading:** Push release button on reel with back of middle finger of grip hand and center weight in the middle of the pouch, pinching the ends of the pouch over weight (**weight should be upside down in pouch with line facing down**), using thumb and index finger of right hand.
3. **Stance:** Point your left foot and shoulder directly at the target, while turning body to the right. Distribute weight evenly on both feet, spacing approximately shoulder length apart.
4. Turn head directly towards target.
5. **Aiming:** Use top prong of yoke as aiming reference. Move yoke up or down adjusting for distance.
6. **Drawing Bands:** Hold left arm straight and firm towards target, while holding weight pouch firmly between thumb and index finger. (**THERE SHOULD BE NO SLACK IN LINE**)
7. **Firing and Follow Through:** Release pouch to shoot. Hold position until weight has left the pouch. Watch where shot lands.
8. **Winding Back:** **Disconnect weight from snap always**, tie loop in intermediate line or string (30 LB test or higher). Reel intermediate line over tree or object. Attached antenna rope to twine and pull rope over tree or object.

NEVER ATTEMPT TO REEL WEIGHT BACK THROUGH TREE !!!

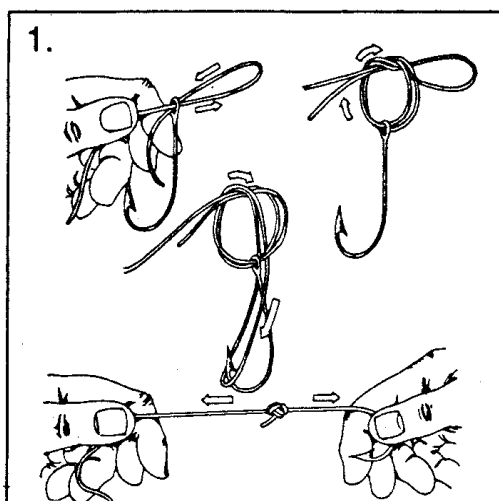
NOTE: Instructions are for right-handed people. Reverse hands and stance for left handed people.

EZ HANG CARE: Always check bands prior to shooting for signs of damage or wear. For best results, store EZ HANG away from sunlight, automobile exhaust and gas heaters.

Always use EZ HANG WEIGHTS DESIGNED FOR EZ HANG TOOL. Other weights will cause damage to Bands !!!

CAUTION: Never draw bands back to your eye. Serious injury can result. Always wear protective eye wear. Never Shoot EZ HANG over power lines or electrical cables.

EZ HANG INC.
2217 Princess Anne Street Suite # 105-6
Fredericksburg, VA. 22401



1. Palomar Knot — Double 4 inches of line and pass loop through eye. Tie Over-hand knot in doubled line. Pass loop over hook or lure. Tighten and clip.

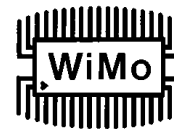
WiMo Antennen und Elektronik GmbH

Am Gäxwald 14, D-76863 Herxheim Tel. (07276) 9668-0 FAX 9668-11
<http://www.wimo.com> e-mail: info@wimo.com



EZhang

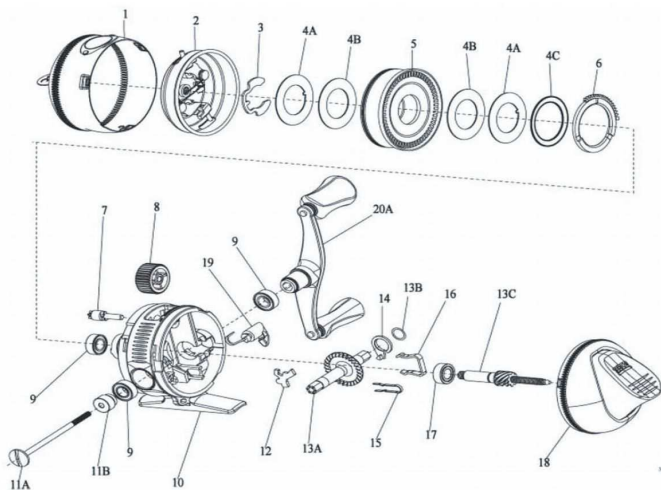
Seilschleuder zum einfachen Antennenaufhängen



ZEBCO

Authentic

33



Zebco 33 Authentic Spincast Reel Part List					
Key #	Description	Part No.	Key #	Description	Part No.
1	Front Cover Assembly	EY324-01	13	Drive Gear Kit includes	EY4012-01
2	Spinner Head Assembly	EY310-03		13A - Drive Gear	
3	Spool Clip	EY034-01		13B - Gear Shim Washer	
4	Drag Washer Kit includes:	EY4108-01		13C - Center Shaft Assembly	
	4A - Keyed Drag Washer		14	Anti-Reverse Actuator	EY061-01
	4B - Drag Washer		15	Anti-Reverse Switch Spring	EY017-01
	4C - Wave Washer		16	Bearing Retainer Clip	EY029-01
5	Spool Assembly	EY321-01	17	Ball Bearing	EY030-01
6	Drag Cam	EY027-01	18	Back Cover Assembly	EY323-01
7	Drag Pinion	EY054-01	19	Anti-Reverse Switch	EY002-01
8	Drag Adj. Wheel	EY032-01	20	Crank Handle Kit includes:	EY4318-01
9	Bushing	EY026-01		20A - Crank Rod Handle Assembly	
10	Body Assembly	EY301-01		11A - Crank Rod	
11	Crank Rod Kit includes:	EY4067-01		11B - Crank Rod Spacer	
	11A - Crank Rod				
	11B - Crank Rod Spacer				
12	Anti-Reverse Pawl	EY060-01			

Zebco Parts List & Diagram & Maintenance

Spool Replacement

Twist off the front cover counter clockwise 1/4 turn and pull the cover straight off. Then turn off the spinner head, now you can see the spool, remove E-Clip with a screw driver note how the washers come off of the front and rear of old spool. Then assembly the washers the same way back onto the new spool. Feed the new line through the front cover. Screw the spinner head back on then the front cover. Tie on a new dip and weight.

Line Replacement

Twist off the front cover counter clockwise 1/4 turn and pull the cover straight off. Then turn off the spinner head, now you can see the spool, take off any old line left on the spool. Feed the new line through the front cover and Tie on the new line to the spool. Put the spinner head back on and front cover. Then crank the new line on 300'. Make sure the natural curl of the new line is wound on the same direction to your spool. EZ Hang also sells a pre-wound spool from the factory with 10ld test 300' (on our web site www.ezhang.com

WiMo Antennen und Elektronik GmbH

Am Gäxwald 14, D-76863 Herxheim Tel. (07276) 9668-0 FAX 9668-11
<http://www.wimo.com> e-mail: info@wimo.com