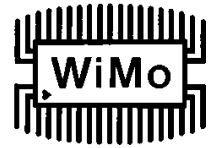




# GP-1090

## Außenantenne für SBS-1



Außenantenne speziell für den Empfang der ADS-B/Mode-S Bake von Flugzeugen. Die Antenne ist in einem stabilen und wetterfesten GFK-Rohr geschützt und wird komplett mit Schellen zur Mastbefestigung geliefert, eine Wandbefestigung ist ebenfalls möglich.

Die Antenne ist schmalbandig für den Sekundärradarbereich (IFF) von 1070 bis 1110 MHz ausgelegt. Durch die Rundstrahlcharakteristik und den nicht allzuhohen Gewinn von 5dB bietet diese Antenne guten Empfang in alle Richtungen, auch nach oben. Lieferung ohne Kabel.

Zum Anschluß der Antenne empfehlen wir dämpfungsarmes Kabel wie ECOFLEX 10 oder AIRCELL 7.

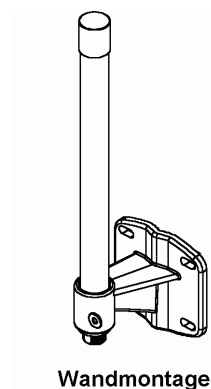
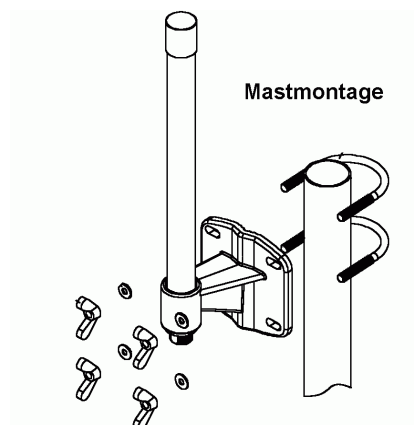
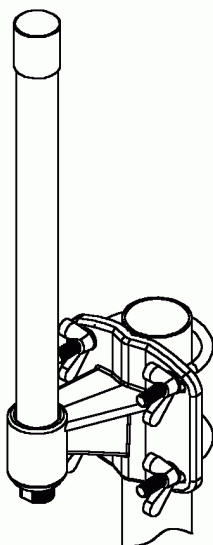
Passende Kabel konfektionieren wir nach Wunsch. Automatisch geht das mit dem Kabelkonfigurator auf unserer website!



### Technische Daten:

Gewinn:	5dB
Länge:	ca. 55cm inkl. Befestigung
Gewicht:	ca. 700g
Mastdurchmesser:	30 bis 50mm
Anschluß:	N-Buchse
Best.Nr.:	17500

Bitte beachten Sie: die Verwendung von Antennen mit noch höherem Gewinn ist NICHT sinnvoll, weil der höhere Gewinn mit einer Verringerung des vertikalen Öffnungswinkels erkauft wird. Antennen für diesen Verwendungszweck benötigen aber einen gewissen Öffnungswinkel, weil sonst hoch fliegende Flugzeuge nicht mehr empfangen werden können!



# WiMo Antennen und Elektronik GmbH

Am Gäxwald 14, D-76863 Herxheim Tel. (07276) 96680 FAX 6978

<http://www.wimo.com>

e-mail: [info@wimo.com](mailto:info@wimo.com)