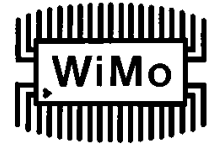


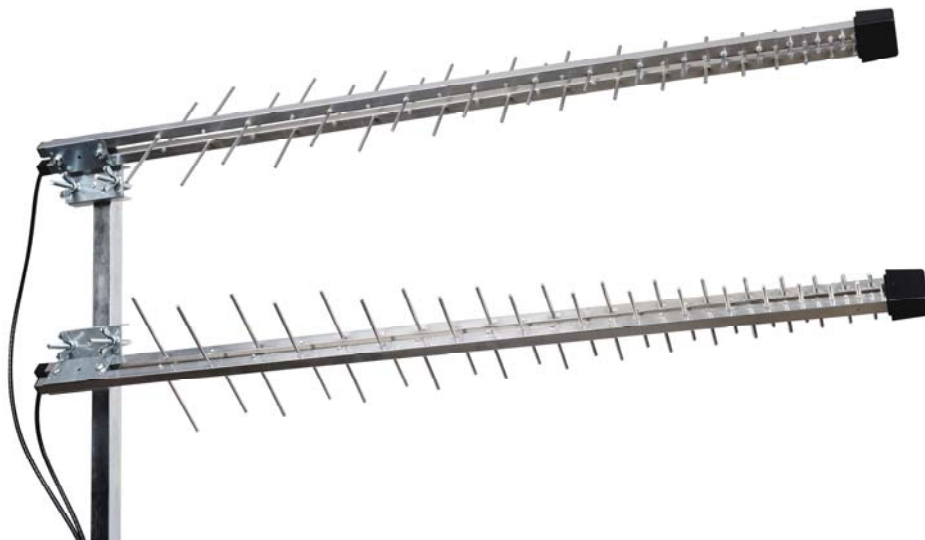
Wide band MIMO directional antenna

LTE, GSM, DECT, WiFi and UMTS #60072



Breitband-Richtantennen Set (2Stück) für LTE GSM, DECT, WLAN und UMTS. Verwendbar von 790 - 2700 MHz, also für alle Verfahren wie GPRS, EDGE und HSPA. Gewinn maximal ca. 11,dBi. Die Antennen werden inkl. 2x 10m LowLoss Antennenkabel geliefert, mit SMA Stecker. Passt direkt auf die Web 'n Walk Box 4 und Huawei B970 Router (Vodafone), für andere Geräte liefern wir gerne die passenden Adapter. 2x 45° Polarisation, für Mastmontage, inkl. Mastschelle. Länge 1m.

Wide band directional antennas (2pcs) for LTE, GSM, DECT, WiFi and UMTS. Suitable for 790 to 2700 MHz, which covers most data services (GPRS, EDGE, HSPA). Very solid construction, weatherproof. Gain max. 11,5 dBi. The antennas comes including 2x10m low loss antenna cable with SMA (male) connector. 2x 45° polarisation, mast mount clamp included. 1m Long.

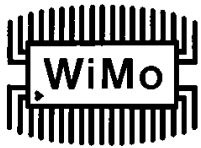


WiMo Antennen und Elektronik GmbH

Am Gäxwald 14, D-76863 Herxheim Tel. (07276) 96680 FAX 9668-11

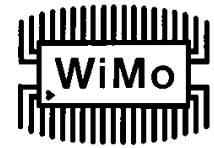
<http://www.wimo.com>

e-mail: info@wimo.com



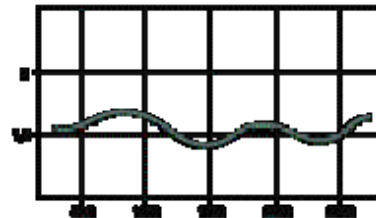
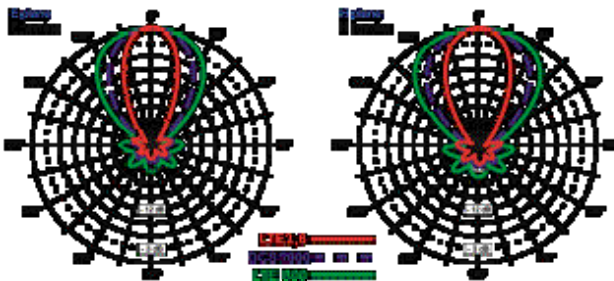
Wide band MIMO directional antenna

LTE, GSM, DECT, WiFi and UMTS #60072



Frequency range	790-862 Mhz 1920 – 2170 MHz 2500 – 2700 Mhz
Gain	9,5 dBi 11,5 dBi
Cable	10m + 10m, 2x SMA connectors
Elements	2 X 28
Beam width	H 52° V 44°
Impedance (ohm)	50 Ω
Front – back ratio	24 dB
Polarization	2 X 45°
Dimensions (length)	980 mm

2 x 45°



WiMo Antennen und Elektronik GmbH

Am Gäxwald 14, D-76863 Herxheim Tel. (07276) 96680 FAX 9668-11

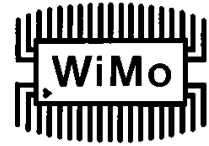
<http://www.wimo.com>

e-mail: info@wimo.com



Wide band MIMO directional antenna

LTE, GSM, DECT, WiFi and UMTS #60072



Stockungsabstände:

Der Stockungsabstand der Antennen richtet sich nach der verwendeten Frequenz. Der optimale Abstand der zwei Antennen zueinander entspricht zwei Wellenlängen der tiefsten verwendeten Frequenz. Der minimale Abstand der zwei Antennen zueinander entspricht einer Wellenlänge der tiefsten verwendeten Frequenz.

Die Wellenlänge für LTE Band 20 (800 MHz) beträgt ca. 36cm.
Die Wellenlänge für LTE Band 3 (1800 MHz) beträgt ca. 17cm.
Die Wellenlänge für LTE Band 7 (2600 MHz) beträgt ca. 11cm.

Damit ergeben sich für folgende Bänder folgende Abstände:

LTE Band	Frequenz	Wellenlänge	Minimale Abstand	Optimaler Abstand
Band 20	800 MHz	ca. 36cm	36cm	72cm
Band 3	1800 MHz	ca. 17cm	17cm	34cm
Band 7	2600 MHz	ca. 11cm	11cm	23cm

Stacking Distances:

The Stacking distance of the antenna depends from the used frequency. The optimal distance between the two antennas corresponds to two wavelengths of the lowest used frequency. The minimum distance between the two antennas corresponds to a wavelength of the lowest used frequency.

The Wavelength for LTE Band 20 (800 MHz) is approx. 36cm.
The Wavelength for LTE Band 3 (1800 MHz) is approx. 17cm.
The Wavelength for LTE Band 7 (2600 MHz) is approx. 11cm.

This results in the following bands following distances:

LTE Band	Frequency	Wavelength	Minimal Distance	Optimal Distance
Band 20	800 MHz	ca. 36cm	36cm	72cm
Band 3	1800 MHz	ca. 17cm	17cm	34cm
Band 7	2600 MHz	ca. 11cm	11cm	23cm

WiMo Antennen und Elektronik GmbH

Am Gäxwald 14, D-76863 Herxheim Tel. (07276) 96680 FAX 9668-11
<http://www.wimo.com> e-mail: info@wimo.com